

### **Tutorial para consulta aos mapas do**

## **PLANO AMBIENTAL DE CONSERVAÇÃO E USO DO ENTORNO DE RESERVATÓRIO ARTIFICIAL – PACUERA**

### **Da Usina Hidrelétrica Governador Jayme Canet Júnior - UHE GJC**

Este é um pequeno guia para uma melhor consulta as áreas do PACUERA da UHE GJC.

Os mapas estão disponíveis no formato *Portable Document Format*, formato de arquivo, desenvolvido pela Adobe Systems em 1993, para representar documentos de maneira independente do aplicativo, do hardware e do sistema operacional usados para criá-los. PDF pode ser traduzido para português como formato de documento portátil.<sup>1</sup>

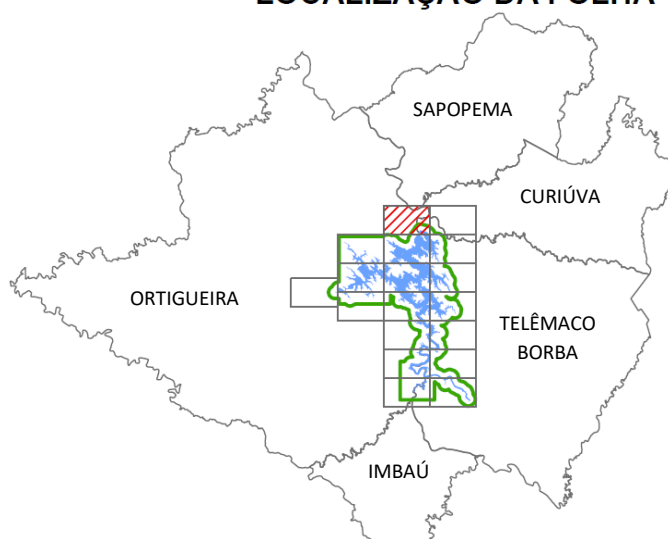
Um dos leitores de arquivos pdf pode ser obtido gratuitamente através da página da empresa, <https://get.adobe.com/br/reader/>, porém, há outros também disponíveis gratuitamente.

Para este nosso tutorial usamos o *Adobe Reader*®. Nele, você deverá aceitar os termos e condições de uso do aplicativo, e ter o espaço requerido em seu computador (em 2020, o arquivo instalador possuía 157 MB). Cada mapa do PACUERA está contido num arquivo que ocupa aproximadamente 5 MB.

### **Localização das áreas nas folhas do mapa**

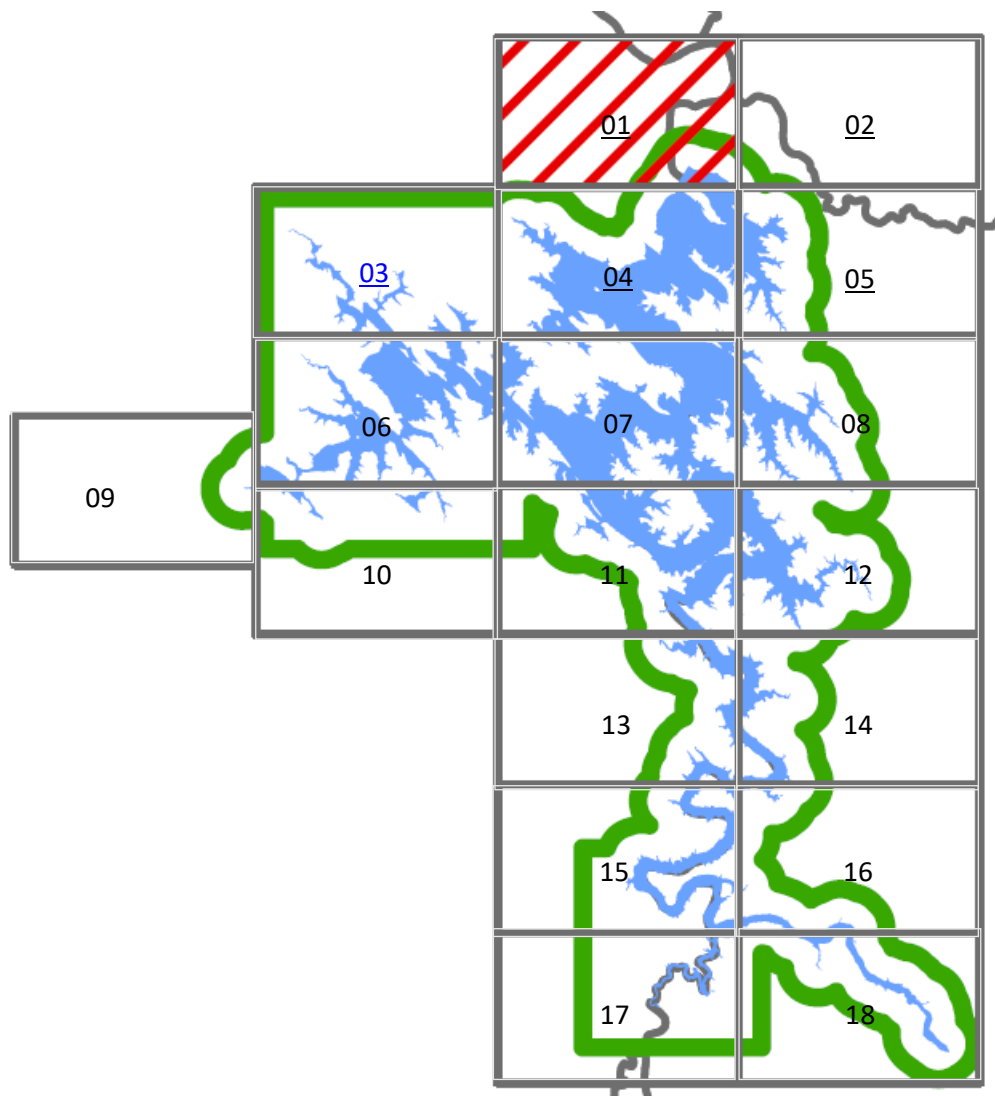
A representação gráfica do PACUERA da UHE GJC está dividido em vários mapas, e cada mapa está em uma folha que contém a imagem dos terrenos, limites e localização das áreas específicas, assim como usos permitidos. As folhas estão distribuídas na localização geográfica abaixo:

### **LOCALIZAÇÃO DA FOLHA**



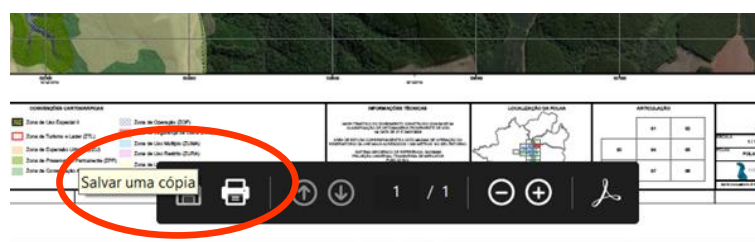
<sup>1</sup> ([https://pt.wikipedia.org/wiki/Portable\\_Document\\_Format](https://pt.wikipedia.org/wiki/Portable_Document_Format))

Cada folha do mapa está disponível na página de atalhos [Página 3.mht](#).



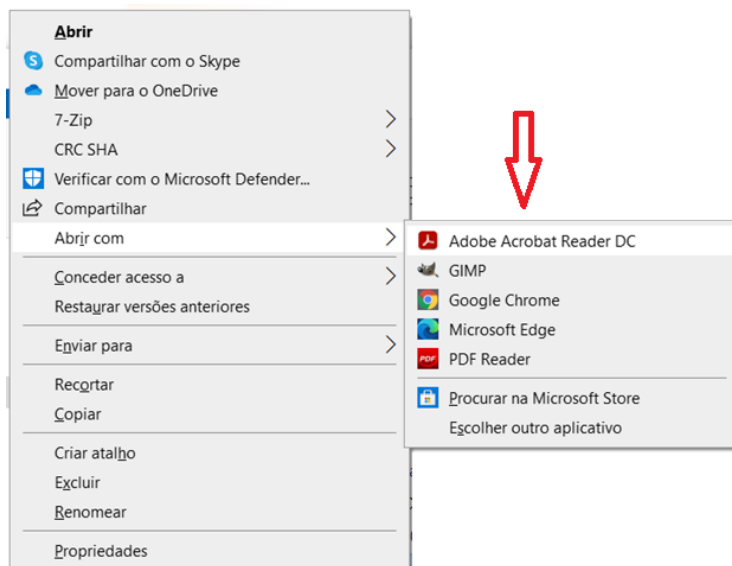
Após abrir a página de atalhos, selecione o mapa conforme a localização desejada.

Após a abertura no navegador do mapa selecionado, deslize o cursor sobre o mapa até sua parte inferior e escolha 'Salvar uma cópia' ou fazer o download do arquivo, para abertura no Adobe Reader®.



## TUTORIAL PARA CONSULTA MAPAS DO PACUERA - UHE GJC

Onde for salvo o mapa carregado, selecione “Abrir com...” e “Adobe Acrobat Reader DC”.

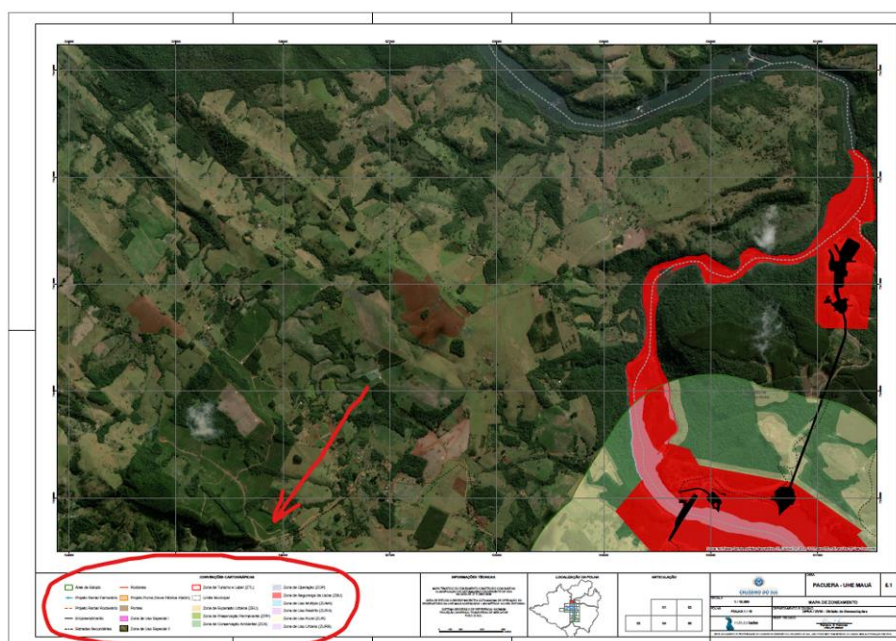


As folhas que constituem o mapa do PACUERA também podem ser baixados diretamente da página do plano, conforme está apresentada naquela no *site* do Consórcio Energético Cruzeiro do Sul:

<http://www.consorcio Cruzeiro do Sul.com.br/meio-ambiente/plano-ambiental-de-conservacao-e-uso-do-entorno-de-reservatorio-artificial---pacuera>

### Conteúdo

Em cada mapa do entorno do reservatório, estão marcados cada limite e as zonas de uso do reservatório em Convenções Cartográficas do estudo contido no PACUERA:



## TUTORIAL PARA CONSULTA MAPAS DO PACUERA - UHE GJC

	Área de Estudo		Rodovias
	Projeto Ramal Ferroviário		Projeto Puma (Nova Fábrica Klabin)
	Projeto Ramal Rodoviário		Pontes
	Empreendimento		Zona de Uso Especial I
	Estradas Secundárias		Zona de Uso Especial II
	Zona de Turismo e Lazer (ZTL)		Zona de Operação (ZOP)
	Limite Municipal		Zona de Segurança da Usina (ZSU)
	Zona de Expansão Urbana (ZEU)		Zona de Uso Múltiplo (ZUMA)
	Zona de Preservação Permanente (ZPP)		Zona de Uso Restrito (ZURA)
	Zona de Conservação Ambiental (ZCA)		Zona de Uso Rural (ZUR)
			Zona de Uso Urbano (ZURB)

Para saber mais sobre os significados e usos possíveis, consulte o [Volume II A – Zoneamento](#) a partir da página 30 – Zoneamento.

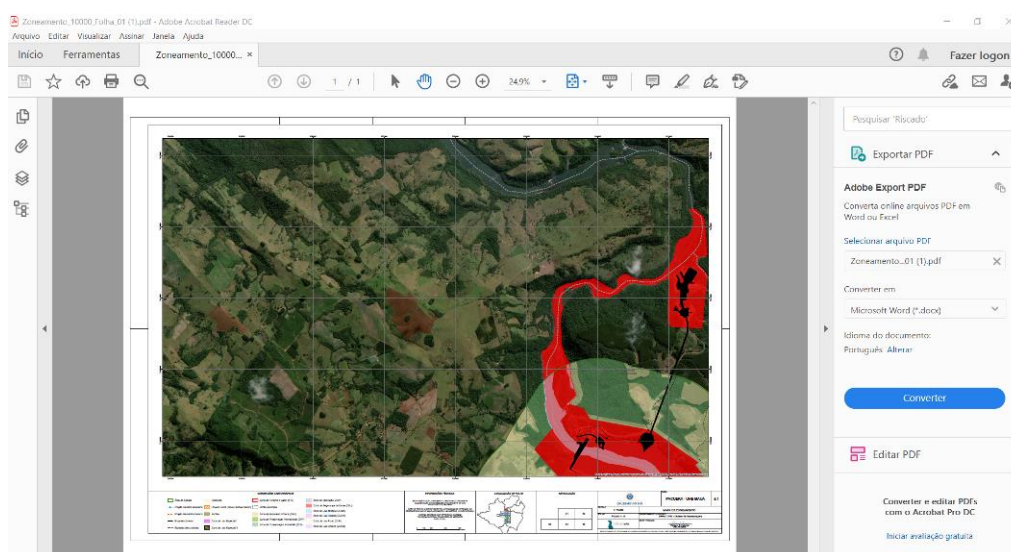
Para conhecer a elaboração, os critérios e os métodos e estudos, programas ambientais e gestão do reservatório, sugerimos a leitura de todo o Volume II A – Zoneamento.

## TUTORIAL PARA CONSULTA MAPAS DO PACUERA - UHE GJC

### Após abrir os mapas

Os mapas estão disponíveis em formato que se pode visualizar separadamente a camada da fotografia do terreno, ou as zonas de uso, estradas e outros. Para visualizar as camadas (ligando ou desligando-as), apresentamos os seguintes procedimentos:

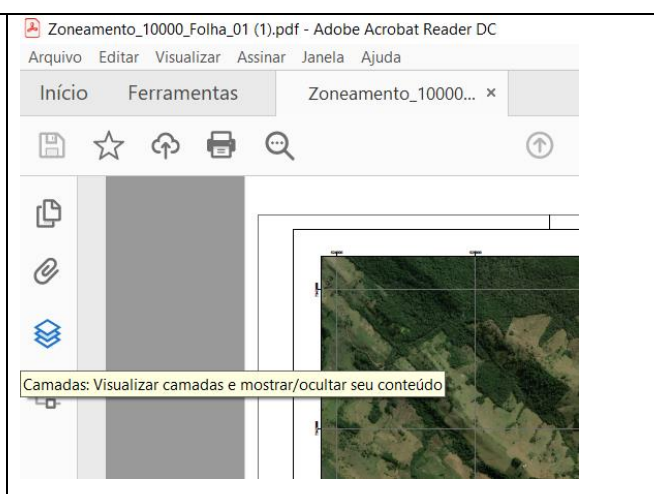
Após abrir o arquivo, provavelmente sua tela apresentará a seguinte figura, conforme este exemplo da Folha 01:



### Ligando e desligando as camadas (como Imagem de satélite, Zonas especiais, Limites, e outras)

Os arquivos podem ser consultados com seleção das informações que se deseja visualizar.

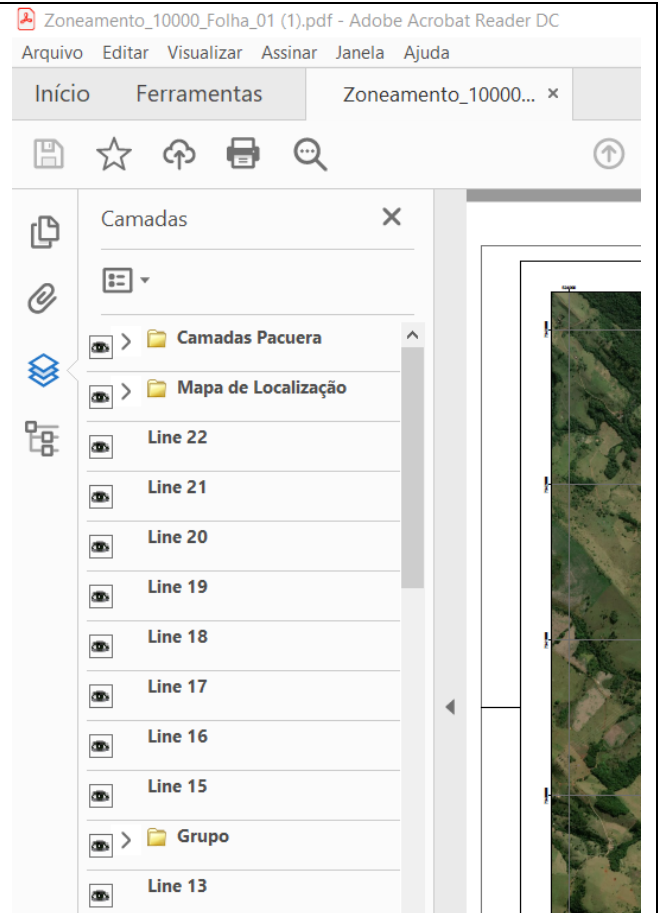
Para ligar e desligar a visualização das camadas dos mapas é necessário clicar no ícone de camadas (📁) no lado esquerdo do aplicativo, destacado em cor azul na figura ao lado:





## TUTORIAL PARA CONSULTA MAPAS DO PACUERA - UHE GJC

A figura apresentará as camadas selecionáveis no mapa:



## TUTORIAL PARA CONSULTA MAPAS DO PACUERA - UHE GJC

Para localizar as camadas de informações relevantes contidas na folha do mapa selecionado, clique nas pastas na sequência:

Camadas Pacuera      Layers 21      Camadas



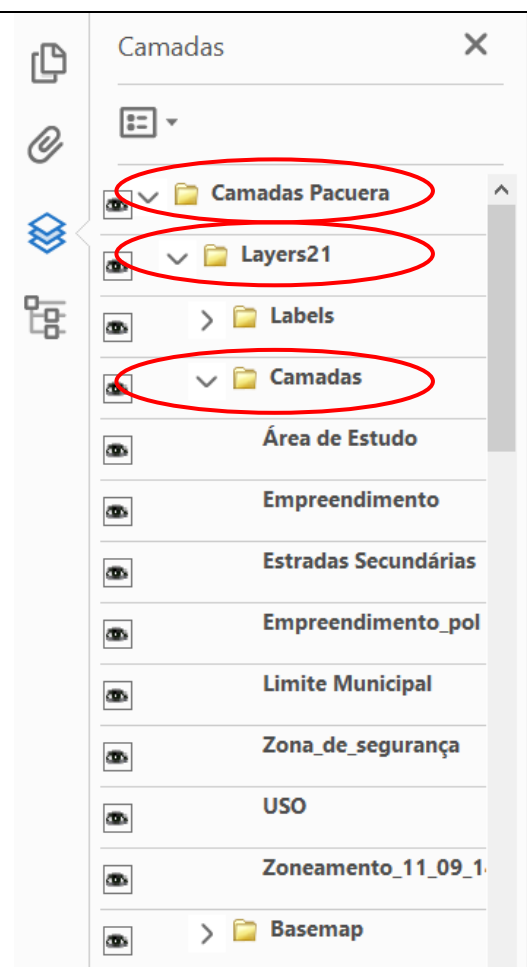
O ícone **visualizar**  poderá ser acionado (ligado/desligado) conforme a sua necessidade:

Camada visível

Camada invisível

Verifique no desenho do mapa as alterações conforme a alternância entre camadas ligadas ou desligadas (visíveis ou invisíveis).

Para tornar visível ou invisível a camada da fotografia do terreno, acione **Basemap**.



Para as informações completas sobre o plano, visite a página do Consórcio Energético Cruzeiro do Sul em:

<http://www.consorcio Cruzeiro do Sul.com.br/meio-ambiente/plano-ambiental-de-conservacao-e-uso-do-entorno-de-reservatorio-artificial---pacuera>

Elaboração do PACUERA:

Institutos Lactec - <https://lactec.org.br/>